

Meenutusi aastast 2013



Ain Kallis

21.03.2014

Postulaate

- ◆ Ilm ja noorus on alati hukas
- ◆ Ilm on nagu valitsus, alati kõiges süüdi (J. K. Jerome)
- ◆ Kõik on kompetentsed pedagoogikas, meditsiinis ja ilmaennustamises

Наблюдения метеорологической станции при Юрьевском реальномъ училищѣ.

Observations de la station météorologique de l'École réale de Jurief.

351.5 (083)

Ф. 56.

($\varphi = 58^{\circ}22'37''$; $\lambda = 26^{\circ}46'42''$; $H = 46.735$ mtr.)

Мѣсяць **Январь** } 1907.
Mois **Janvier** }



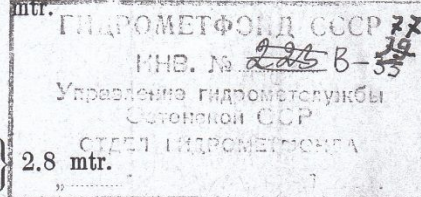
Завѣдующій станціей: **Н. И. Добровольскій.**
Directeur de la station: **N. J. Dobrovolsky.**

Наблюдатели: ученики старшихъ классовъ.
Observateurs: les élèves des classes supérieures.

Высота термометровъ надъ поверхностью земли } 3.2 mtr.
Hauteur du thermomètre au-dessus du sol }

Высота флюгера надъ поверхностью земли } 20 mtr.
Hauteur de la girouette au-dessus du sol }

Высота верхн. края дождемѣра надъ поверхн. земли } 2.8 mtr.
Hauteur du pluviomètre au-dessus du sol }



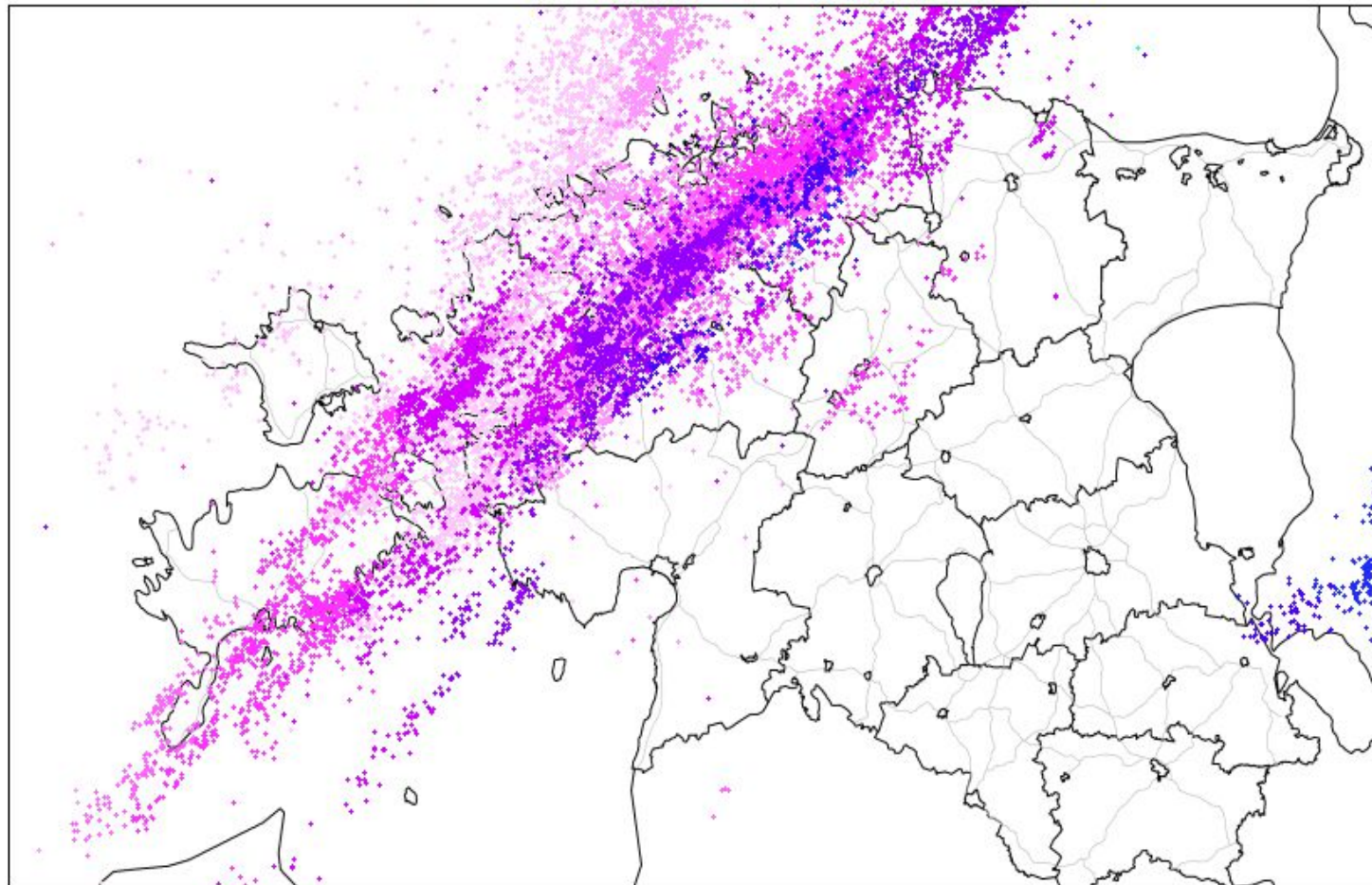
Сокращенія. Abreviations.

- | | | |
|--------------------------------------|--|---|
| ● = Дождь. Pluie. | ⚡ = Сильный вѣтеръ. Vent fort. | • = Столбы около солнца. Colonne près du soleil. |
| * = Снѣгъ. Neige. | ⚡ = Гроза. Orage. | ☾ = Кругъ около луны. Halo lunaire. |
| △ = Крупа. Grésil. | ⚡ = Молнія безъ грома или зарница. Eclair. | ☾ = Вѣнецъ около луны. Couronne lunaire. |
| ▲ = Градь. Grêle. | ☾ = Сѣверное сянiе. Aurore boréale. | ∞ = Сухой туманъ. Brouillard sec. |
| ≡ = Туманъ. Brouillard. | ☾ = Радуга Arc-en-ciel. | [∞] = Мгла или помоха. Brume. |
| ∩ = Роса. Rosée. | ☉ = Солнце. Soleil. | ☒ = Снѣжный покровъ. Couche de la neige. |
| ┌ = Иней. Gélée blanche. | ☉ = Кругъ около солнца. Halo solaire. | ≡ = Поземный туманъ. |
| ∨ = Изморозь. Givre. | ☉ = Вѣнецъ около солнца. Couronne solaire. | |
| ☉ = Гололедица. Verglas. | | |
| ← = Ледяныя иглы. Aiguilles de glace | | |
| ↖ = Метель. Chasse-neige. | | |

° = Явленіе слабо. — Phénom. faible.
² = Явленіе сильно. — Phénom. fort

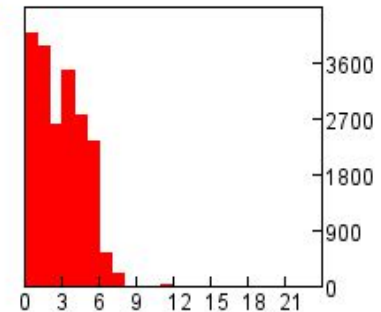
Сроки наблюдений. Termes des observations.
1) 7 y. (h. a.); 2) 1 дн. (h. p.); 9 в. (h. p.).

Aasta täis äikest - 100 144 välgulööki!



Kuupäev 2013-08-09
Kokku 19739 PM välgulööki

Kellaaeg



Keeristormid aastal 2013

Moore'i tornaado 20.05.13 EF5
24 in surnud, 95 m/s, 2,1 km lai

Taifuun Haiyan/Yolanda, 5.kat.
2.-10.11.13 4000 in surnud



Uus absoluutne kliimarekord!?

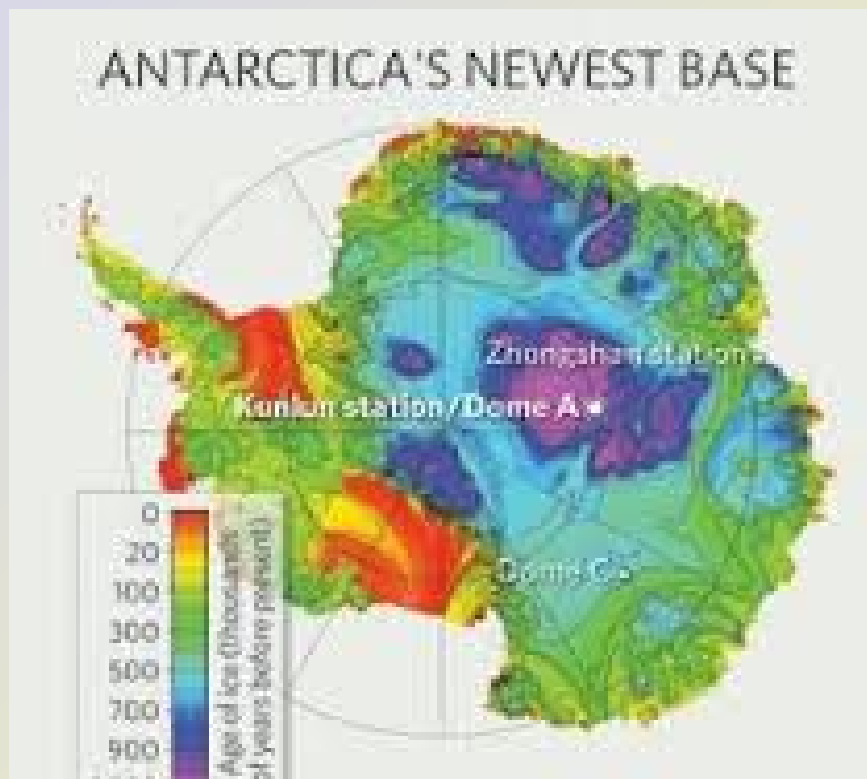
30. dets. 2013 teatati rekordist $-93,2\text{ }^{\circ}\text{C}$, õhtul juba $-94,7\text{ }^{\circ}\text{C}$!

$-135,8\text{ }^{\circ}\text{F}$ ei ole $-94,7\text{ }^{\circ}\text{C}$!

Rekord mõõdeti juba 10.08.2010

Kuumarekord Dasht-e Luti kõrb, 2005. a. $+70,7\text{ }^{\circ}\text{C}$?

Satelliidimõõtmised!



Värskeid lumerekordeid

Varaseim lumesadu: 25. september 2013

(lumekruubid Väike-Maarjas)

Maksimaalne lumikattega päevade arv -

187 päeva 1921/1922 talv Laitsna-Vana (Võrumaa)

186 päeva 1921/1922 talv Nõmküla, Illuka

Suurim paksus: Tallinn, 104 cm (1924, veebr. III dek)

Tänan!