

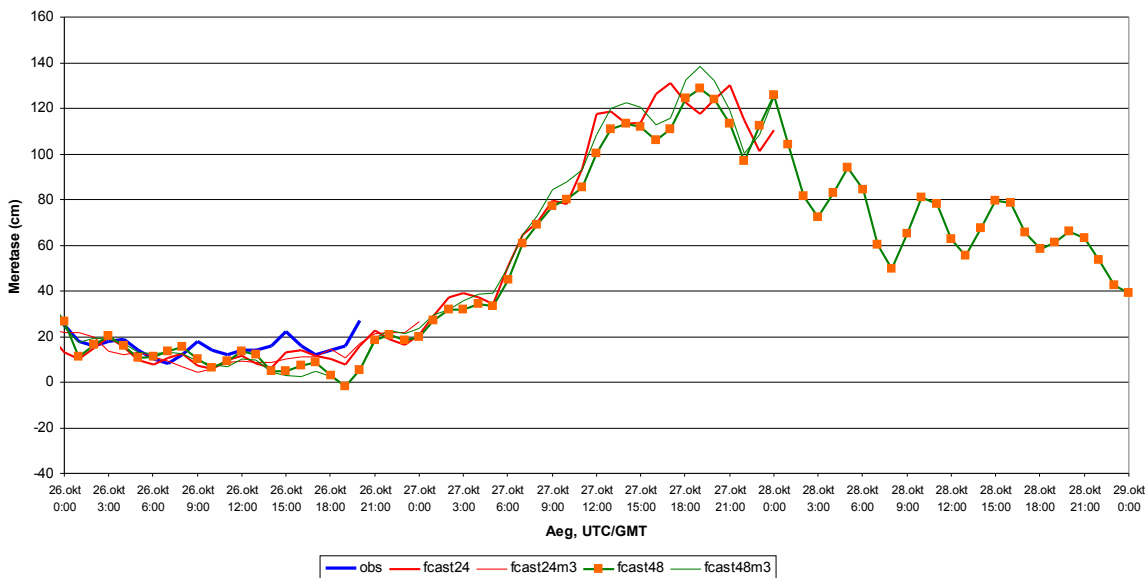


27.oktoober 2006 kell 10

Merevee tase Eesti rannikul 27-28.oktoober 2006

Kiire meretaseme tõus, kohati ligi 10cm tunnis, jõuab maksimaalse tasemeni 27.okt õhtul, +130...+140cm Pärnu lahes kell 18 (kohalik aeg) ja kell 21, +120...+130cm Narva lahes ning +80...+85cm Tallinna lahes. Kuna tormituul 28.okt. keskööl isegi tugevneb jääb veetase maksimumi lähedale püsima suhteliselt pikaks ajaks, Narva ja Tallinna lahes 5 tunniks ja Pärnus isegi ligi 12 tunniks. Kõrgemale eeltoodud veetasemetest vesi siiski ei tõuse. Veetase hakkab langema Tallinna ja Narva lahtedes 28.okt kesköö paiku, Pärnus kella 3-st. Pärnus jääb veetase suhteliselt kõrgeks +60...+80cm terveks 28.oktoobriks ja näitab edasist langustendentsi 29.oktoobri keskööl. Narva lahes langeb veetase keskpäevaks +40cm ja Tallinna lahes +20cm tasemele, millele järgneb mõlemas lahes uus tõus 28.okt. õhtul +80cm tasemele Narva lahes ja +50cm-ni Tallinna lahes. Haapsalus prognoosime veetaseme maksimaalseks tõusuks +110...+130cm, ja veetaseme käitumine peaks olema sarnane Pärnuga. Selle lahe lokaalsed iseärasused lubavad arvata et läänetuule tugevnemisel on lahepärast üleujutuse oht täitsa olemas. Madalates rannikupiirkondades ja lahtedes nagu Pärnu ja Narva, samuti Haapsalu Tagalaht, tuleb veetõusule lisaks kindlasti arvestada lainetusega, mis veetasemele lokaalselt lisab kuni 50cm ja üleujutus võib ohustada ka neid alasid mis on keskmise meretaseme suhtes absoluutkõrgusega vähem kui +1.7m.

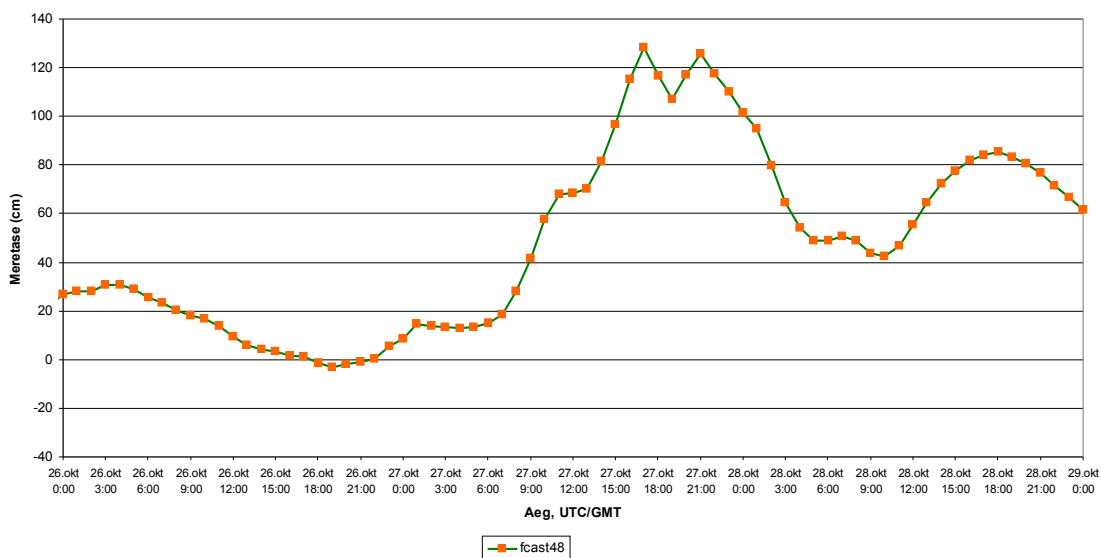
Meretaseme prognoos, Pärnu



Joonis 1 Meretaseme prognoos 27-28.okt.2006 Pärnus, esitatud on mudelsüsteemi HIROMB erinevate seadistuste arvutustulemused

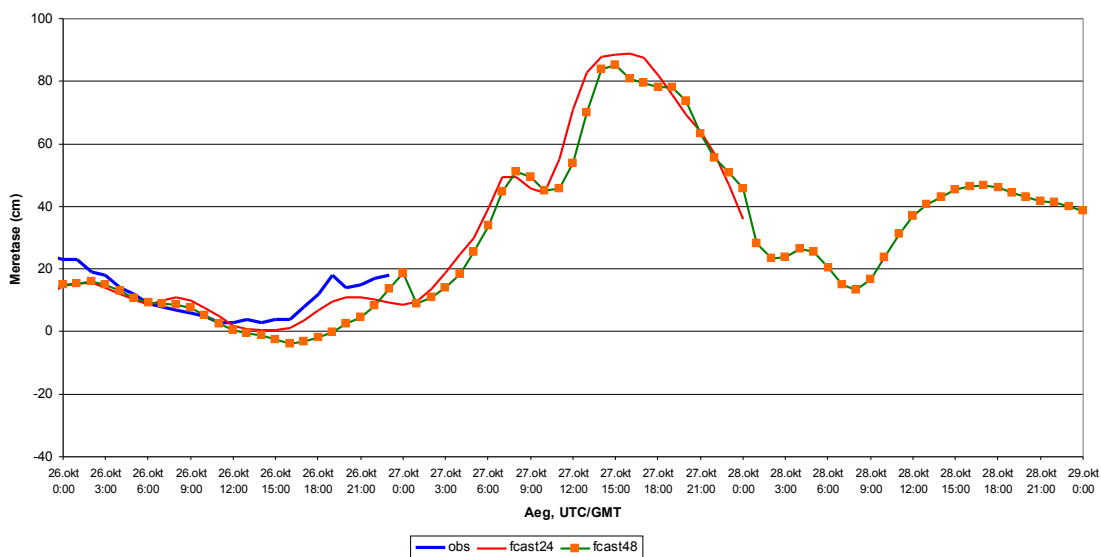


Meretaseme prognoos, Narva-Jõesuu



Joonis 2 Meretaseme prognoos 27-28.okt.2006 Narva lahes, esitatud on mudelsüsteemi HIROMB 1 nm lahutusega versiooni arvutustulemused.

Meretaseme prognoos, Tallinn



Joonis 3 Meretaseme prognoos 27-28.okt.2006 Tallinna lahes, esitatud on mudelsüsteemi HIROMB 1 miilise lahutusega seadistuste arvutustulemused.

Tarmo Kõuts, vanemteadur, (tarmo.kouts@sea.ee, tel.51 09 744)