

Meteoroloogiapäev

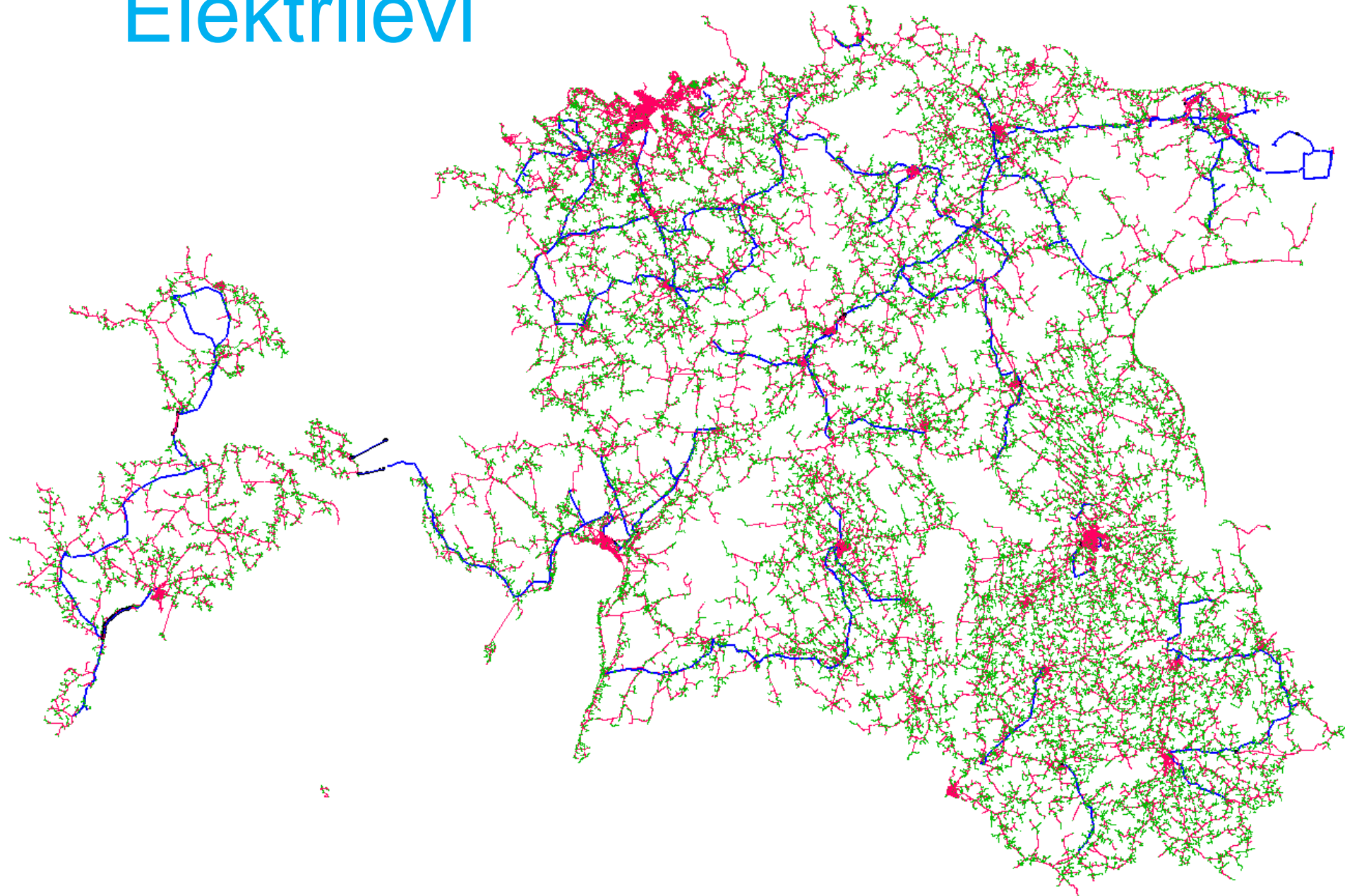
21. märts 2014



Keskkond, ilmastik, elektrivõrk

Marti Laidre
Elektrilevi OÜ

Elektrilevi



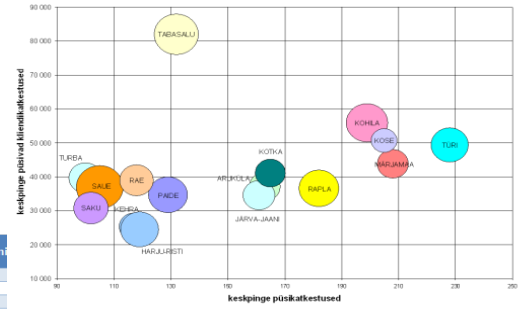
Elektrivõrkude ruumiline analüüs

Statistika

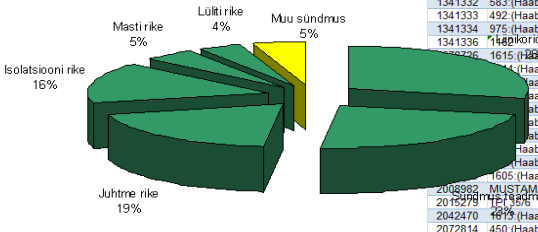
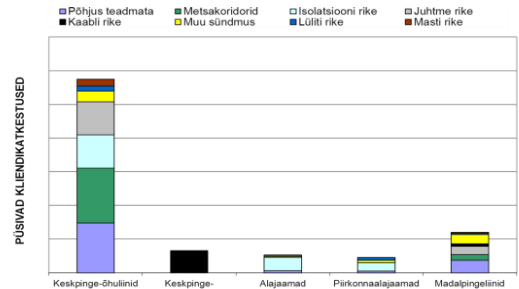


Alajaam	Alajaam hoones
0,031	0,080
0,221	0,053

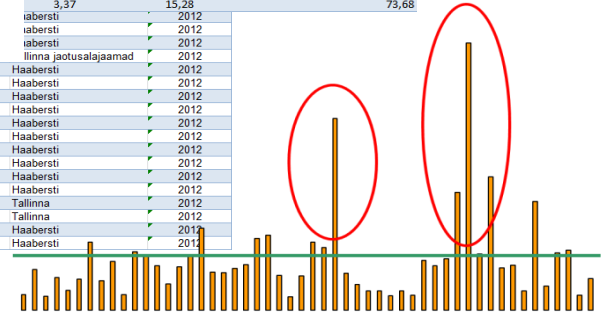
1960-1964	ID	Tunnus	Klass	Klass	Tabel	Omanik	Omanik
1965-1969	215463	1602 (Haabersti)	100	Mast AJ	Alajaam	5	Elektrilevi
1970-1974	215465	1601 (Haabersti)	64	Komplekt AJ	Alajaam	5	Elektrilevi
1975-1979	299177	468 (Haabersti)	50	Kiosk AJ	Alajaam	5	Elektrilevi
1980-1984	307645	451 (Haabersti)	50	Kiosk AJ	Alajaam	5	Elektrilevi
1985-1989	1076466	1617 (Haabersti)	50	Kiosk AJ	Alajaam	5	Elektrilevi
1990-1994	1123037	ENDLA 110/35/6	10	Piirkonna alajaam	Piirkonnaalajaam	1	Elering-Elektrilevi
1995-1999	1123044	KESK 35/6	10	Piirkonna alajaam	Piirkonnaalajaam	2	Elektrilevi
	1123046	VEERENNI 35/6	10	Piirkonna alajaam	Piirkonnaalajaam	2	Elektrilevi
	1242848	1353	68	Jaotusalajaam (5+ KP fidiiga)	Alajaam	5	Elektrilevi
	1332919	959 (Pirita Maardu)	64	Komplekt AJ	Alajaam	5	Elektrilevi



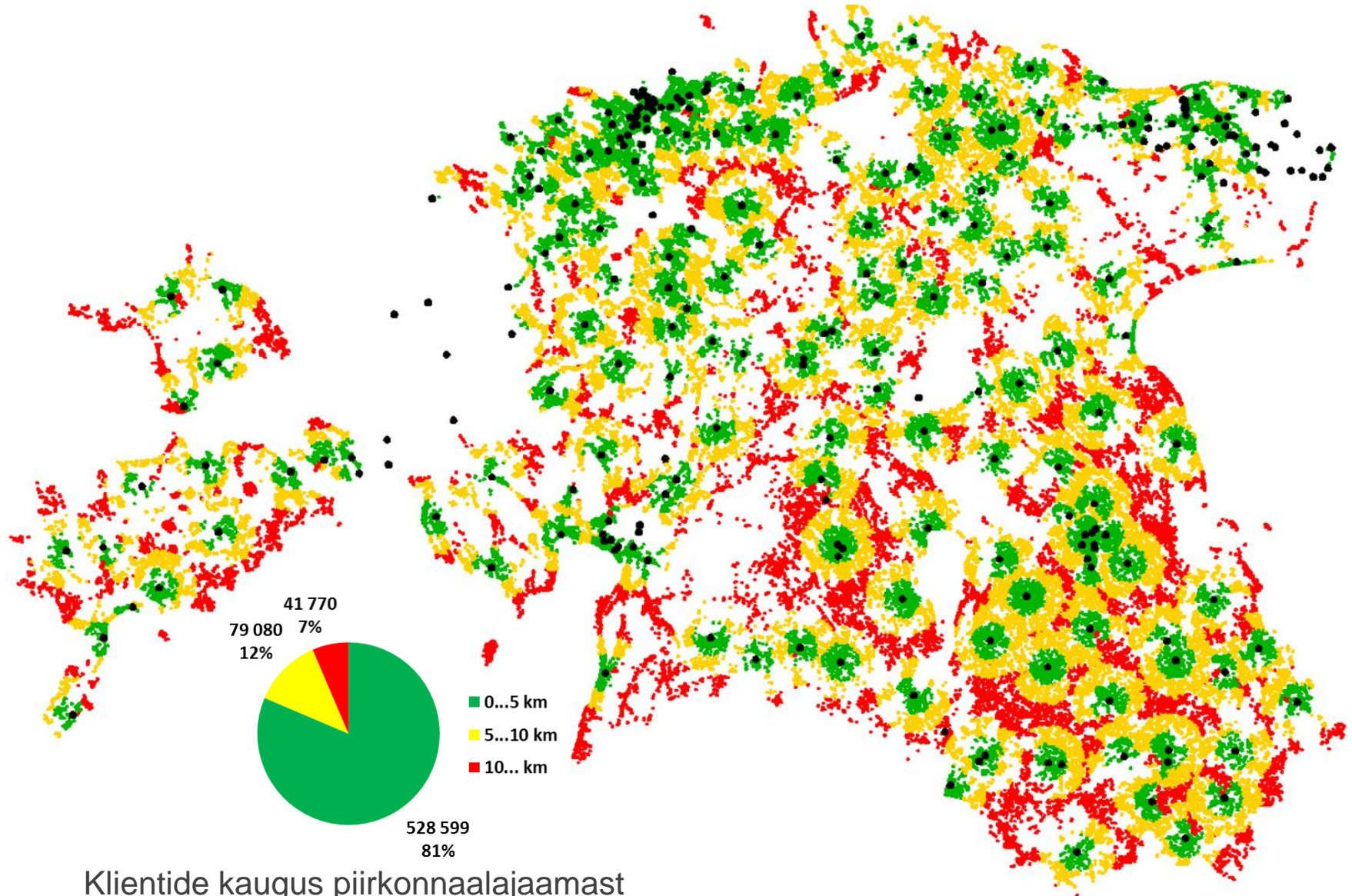
Piirkond	Alajaam	6-20kV paljasjuhe lage	6-20kV paljasjuhe mets	6-20kV isoleerjuhe lage	6-20kV isoleerjuhe mets	6-20kV kaabel	35kV õhulin lage	35kV õhulin mets	35kV kaabel	0,4kV paljasjuhe lage
Abja	337	306,56	97,96	4,66	5,92	28,79	49,17	26,65		294,55
Antsla	350	254,87	78,46	0,98	0,17	70,58	22,56	5,39	0,06	317,71
Aruküla	384	148,68					20,33	26,75		76,48
Elva	335	182,64								222,73
Haabersti	247	2,68								0,6
Harju-Risti	341	123,13					19,35	18,98	0,18	50,25
Hiumaa	432	157,22					33,26	66,96		135,56
Jõgeva	417	317,11					35,03	21,22	0,08	336,49
Jõhvi Linna	265	62,39					53,36	46,12	0,49	43,08
Jõhvi Maa	327	144,66					45,75	91,41	1,57	121,25
Järva-Jaani	431	304,05					32,63	13,51	1,73	274,21
Kallaste	422	240					6,19	14,01		297,67
Kanepi	376	226,9								183,62
Kesklinn	314								18,49	1,4
Kilingi-Nõmme	397	296,78					15,16	19,46		304,24
Kohila	491	262,4					22,02	14,42	0,03	241,25
Kohtla-Järve	430	178,9					33,48	32,75		154,28
Kose	432	204,19					31,07	20,88		160,52
Kotka	421	118,69					3,37	15,28		73,68



1341332	583 (Haabersti)	100	Mast AJ	Alajaam	5	Elektrilevi	102	Haabersti	2012
1341333	492 (Haabersti)	64	Komplekt AJ	Alajaam	5	Elektrilevi	102	Haabersti	2012
1341334	975 (Haabersti)	64	Komplekt AJ	Alajaam	5	Elektrilevi	102	Haabersti	2012
1341335	1400 (Haabersti)	64	Komplekt AJ	Alajaam	5	Elektrilevi	102	Haabersti	2012
1341336	1615 (Haabersti)	100	Mast AJ	Alajaam	5	Elektrilevi	102	Haabersti	2012
1341337	1614 (Haabersti)	64	Komplekt AJ	Alajaam	5	Elektrilevi	102	Haabersti	2012
1341338	1615 (Haabersti)	64	Komplekt AJ	Alajaam	5	Elektrilevi	102	Haabersti	2012
1341339	1615 (Haabersti)	64	Komplekt AJ	Alajaam	5	Elektrilevi	102	Haabersti	2012
1341340	1605 (Haabersti)	64	Komplekt AJ	Alajaam	5	Elektrilevi	102	Haabersti	2012
2043962	MUSTAMAE 35/6	10	Piirkonna alajaam	Piirkonnaalajaam	2	Elektrilevi	848	Tallinna	2012
2042791	348 (Haabersti)	10	Piirkonna alajaam	Piirkonnaalajaam	2	Elektrilevi	848	Tallinna	2012
2042470	492 (Haabersti)	50	Kiosk AJ	Alajaam	5	Elektrilevi	102	Haabersti	2012
2072814	450 (Haabersti)	50	Kiosk AJ	Alajaam	5	Elektrilevi	102	Haabersti	2012



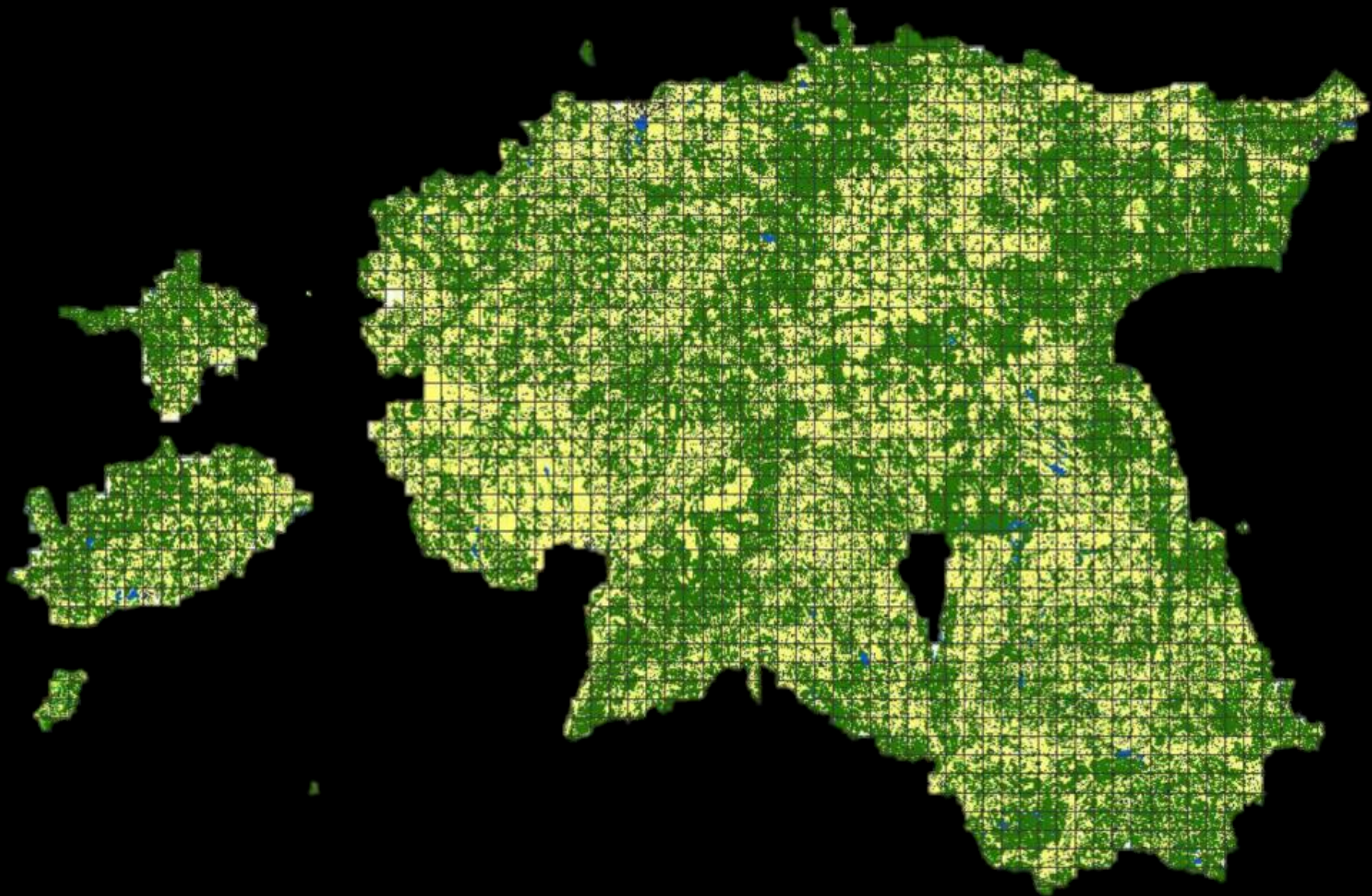
Ruumiline statistika



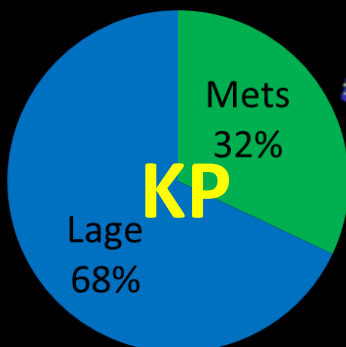
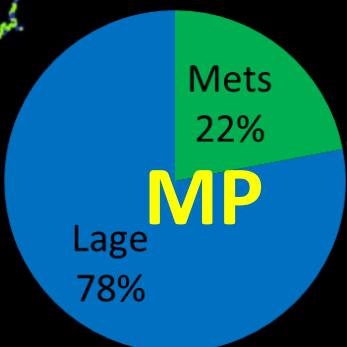
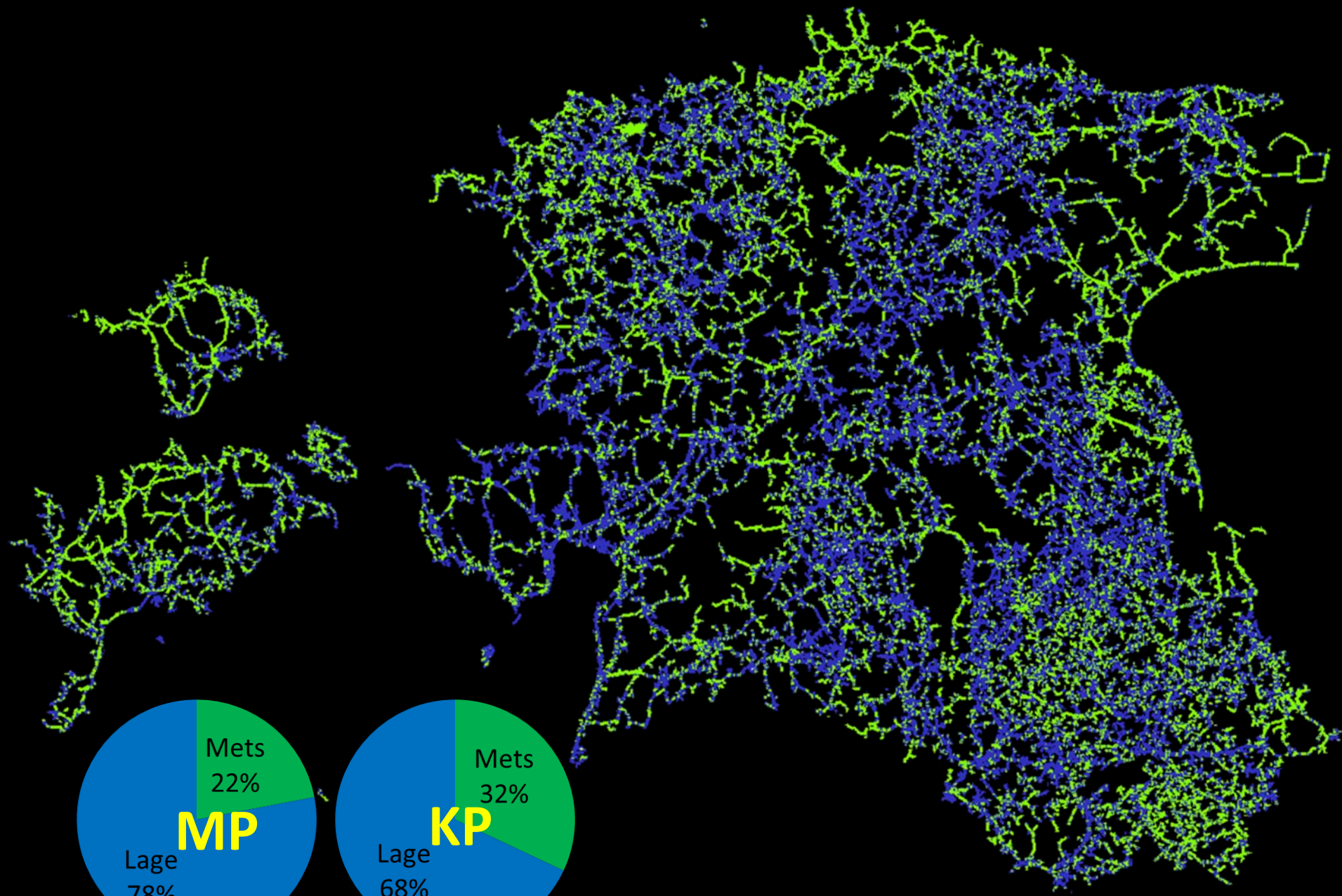
Keskkonnaandmete rakendamine Elektrilevis



DMCii kolm satelliitpilti, ruumiline
resolutsioon 22 m, spektraalkanaliid:
infrapunane (0,77-0,90 μm), punane
(0,63-0,69 μm), roheline (0,52-0,60 μm)
Teedekiht
1:10 000 Eesti Põhikaardi ruudustik









15 000 kilomeetrit õhuline metsas

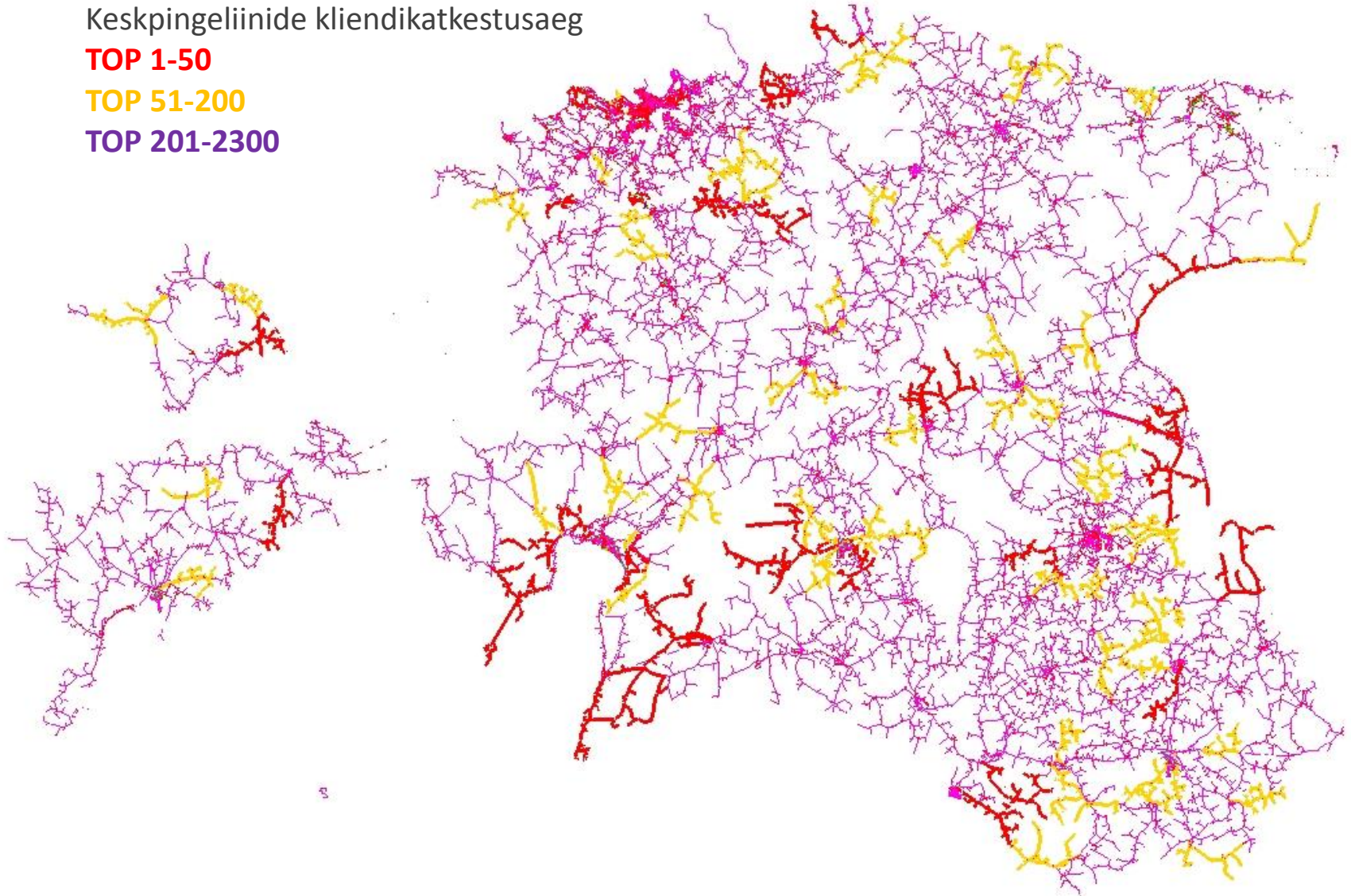
Prognoosmudelid

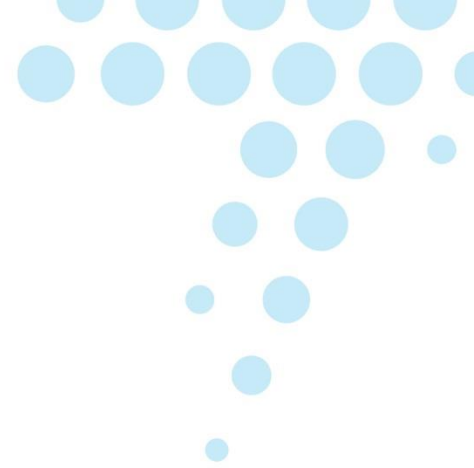
Keskpingeliinide kliendikatkestusaeg

TOP 1-50

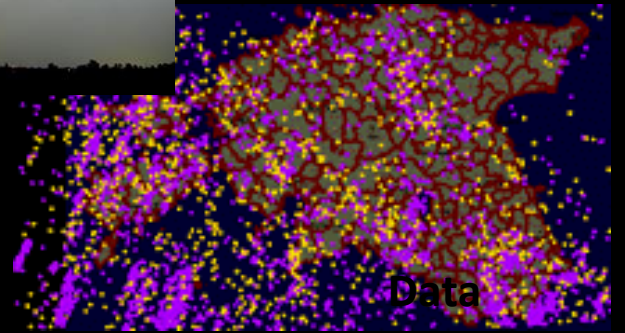
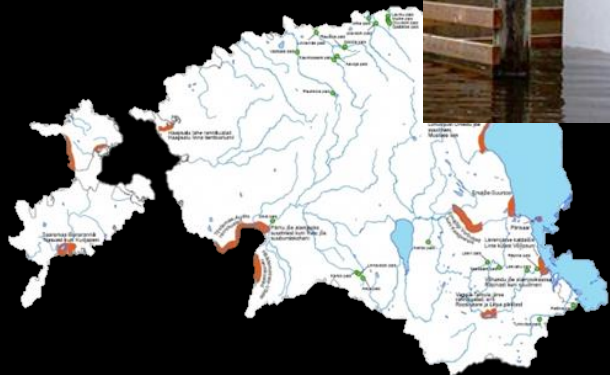
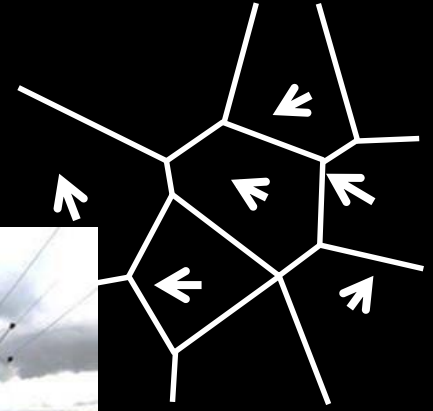
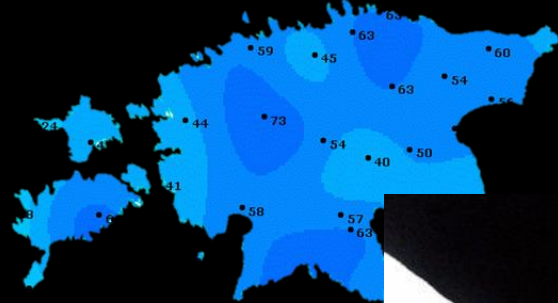
TOP 51-200

TOP 201-2300



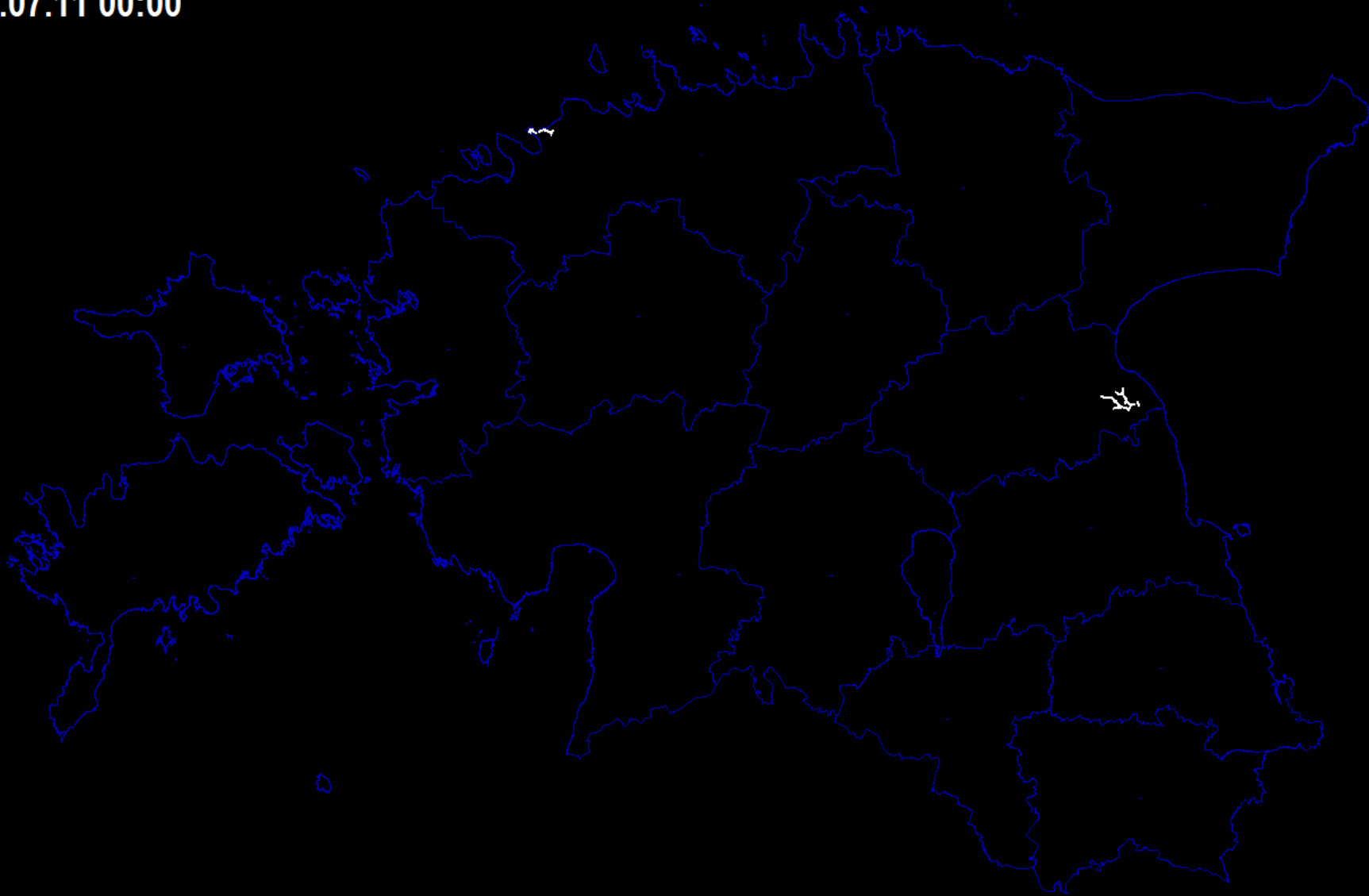


Ilmastikuandmete rakendamine Elektrilevis

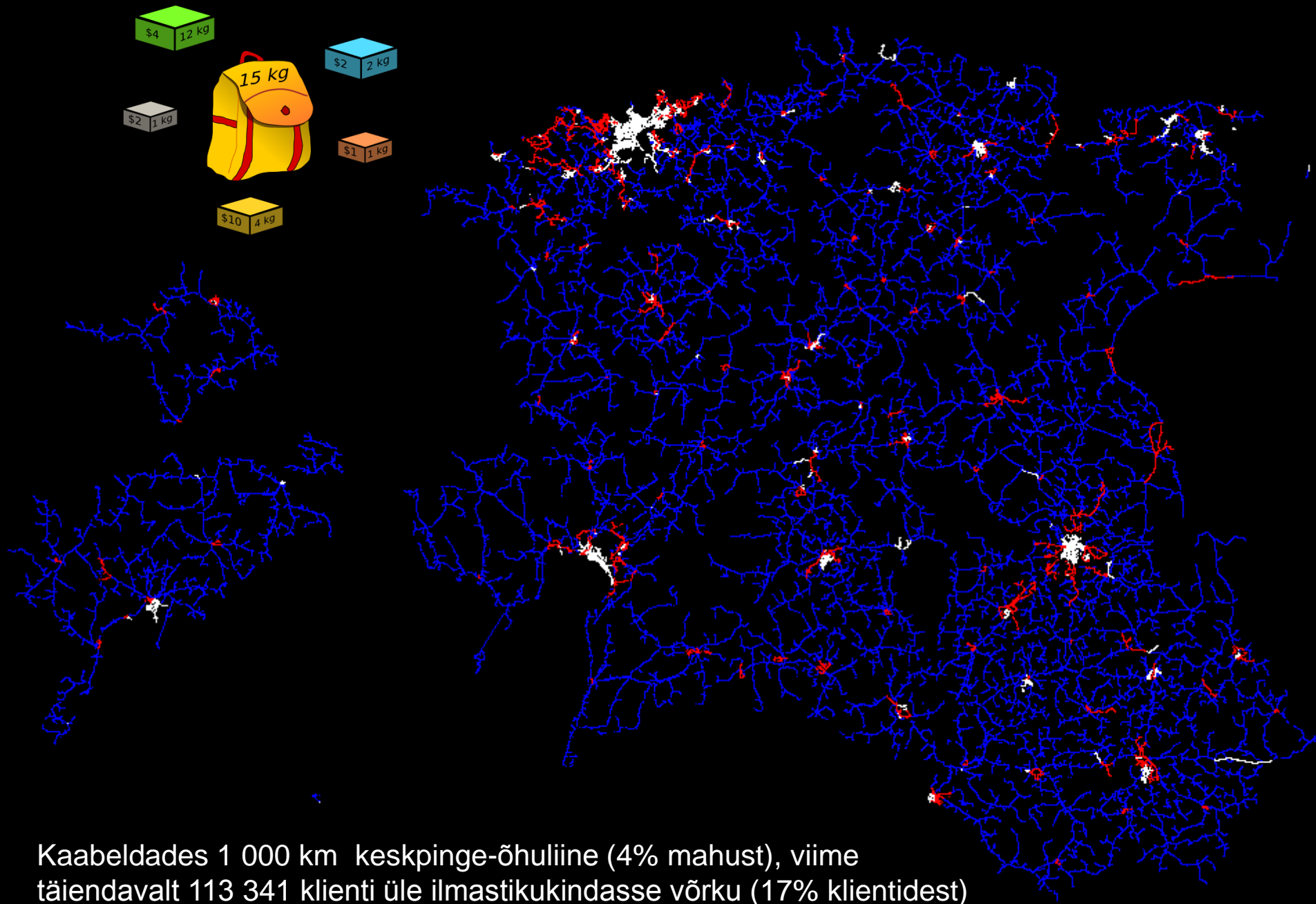


Data

26.07.11 00:00



Keskkonna- ja ilmastikukindel elektrivõrk



Kaabeldades 1 000 km keskpinge-õhuliine (4% mahust), viime täiendavalt 113 341 klienti üle ilmastikukindasse võrku (17% klientidest)

